

CATÁLOGO DO ITEM IMPORTADO

Pleito de Inclusão de Ex-Tarifário

- não confidencial, todo em português, no máximo 3 páginas, orientação retrato, sem qualquer indício que identifique a empresa pleiteante -

Número de Controle SDIC	NCM	Sugestão de descrição do ex-Tarifário
M14-16II	8431.49.21	Cabine de operações, fechada, semiacabada, dotada de estrutura metálica em aço carbono com certificações FOPS (proteção contra queda de objetos) e ROPS (estrutura protetora contra capotamentos), inclinação frontal de 30 graus para acomodar movimentos do tambor de vibração da máquina, vidro frontal temperado curvo, sistema elétrico de 24V, assento para operador, coluna de direção com volante, limpador de para-brisas frontal e traseiro, isolamento acústico traseiro embutido, tanque e sistemas adjacentes para aspersão de água na vidraçaria externa, carenagem plástica da caixa de controle e seus respectivos acionamentos manuais, faróis, lâmpada giroflex, alavanca de freio de mão, botoeiras para controle de para-brisa e demais funções, própria para acoplamento em máquinas do tipo rolos compactadores.

1. Especificações técnicas detalhadas da autopeça

(características quantitativas e qualitativas, por exemplo: dimensões, materiais de fabricação, especificações de trabalho/funcionamento [torque, potência, resistência, tensão, corrente, dureza, vazão, condutibilidade, temperatura etc.], características de hardware, software, características físicas, dentre outras inerentes a cada produto):

Cabine de trabalho para operador, fechada, semiacabada, instalada em máquinas do tipo rolo compactador, ambiente para controle das operações do veículo.

Materiais constitutivos em: Aço, Vidro temperado, Fibra de vídeo, Polímeros e Borracha.

Principais componentes internos: Estrutura com certificação ROPS e FOPS em aço carbono; Chicotes elétricos para montagem de faróis; Duas portas; Rádio AM/FM com entrada USB; Limpador de para-brisas frontal e traseiro; Aspersores de água para limpeza de vidros frontais e traseiro; Tanque e sistemas adjacentes para aspersão de água na vidraçaria externa; Caixa de direção hidráulica orbitrol; Coluna de direção com volante; Assento para operador; Carenagem plástica da caixa de controle e seus respectivos acionamentos manuais; Faróis; Lâmpada giroflex; Evaporador de ar-condicionado, geometricamente desenhado para encaixe inferior ao assento; Alavanca de freio de mão e respectivo cabo de aço; Botoeiras para controle de para-brisa e de mais funções.

Diferenciais tecnológicos: Distribuição ergonômica do espaço para direção e operação da máquina; Isolamento acústico traseiro embutido.

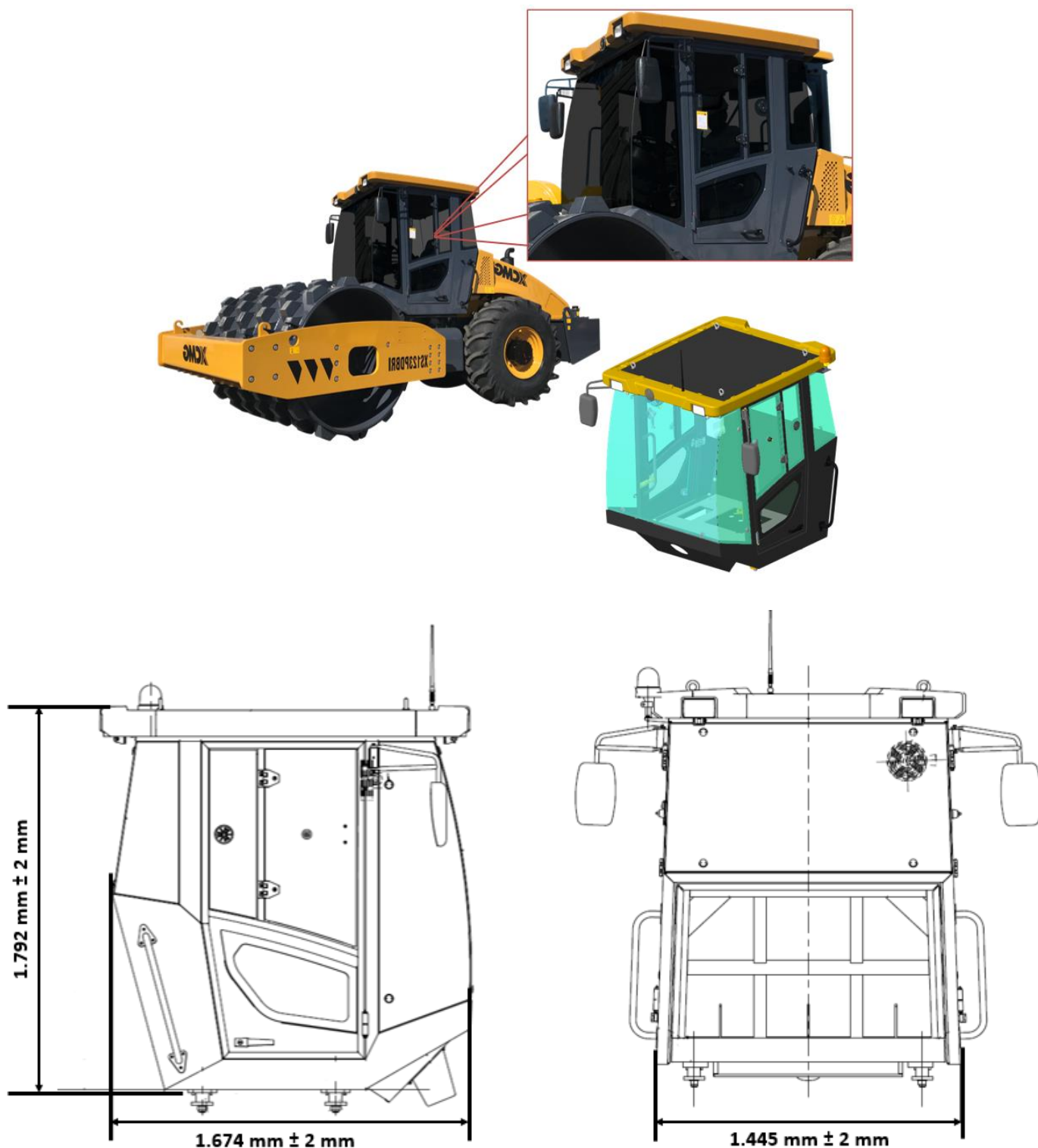
Parâmetros chave: Sistema elétrico: 24V; Cabine com certificação FOPS (Falling Objects Protective Structure) e ROPS (Roll Over Protective Structure) e inclinação frontal de 30° para acomodar movimentos do tambor de vibração da máquina; Vidro frontal temperado curvo; Espelhos retrovisores.

Principais características: Certificação ROPS (estrutura protetora contra capotamentos) e FOPS (proteção contra queda de objetos); Visão 360 graus de toda a área de trabalho; Desenho ergonômico.

Dimensões aproximadas de acordo com desenho: Altura de 1.792 mm \pm 2 mm; Comprimento de 1.674 mm \pm 2 mm e Largura de 1.445 mm \pm 2 mm .

Peso aproximado: 736,9 Kg.

2. Imagens da autopeça importada e/ou desenho esquemático *(obrigatório conter as principais dimensões)*:



3. Aplicação do item importado *(em qual produto fabricado pela empresa pleiteante o item importado será incorporado)*: própria para acoplamento em máquinas do tipo rolo compactador.

4. Função do item importado no produto fabricado pela empresa pleiteante do ex-tarifário: Sistema onde o operador se posiciona de forma ergonômica para controlar todas as funções da máquina, além de fornecer proteção para o operador em serviço.